



GRAFENEGG CONCERT & EVENT LOCATION

SEMINARZENTRUM (SCHLOSS 1. OG)

SEMINAR CENTRE (CASTLE 1ST FLOOR)



Im ersten Stock von Schloss Grafenegg wurden 11 barrierefreie Seminarräume, unterteilt in West-, Süd-, und Ost-Räume, geschaffen, die modernsten Standards entsprechend und ungestörte Ruhe garantieren.

Durch die spezielle akustische Ausstattung sind die Räume als musikalische Proben- und Einspielräume aber auch als Seminarräume hervorragend nutzbar. Zwischen 30 und 80 Personen finden in den einzelnen Räumen Platz.

Im angenehmen Interieur der Süd-Räume ist Platz für jeweils rund 50 Personen. Im Anschluss an die Seminarräume ist das Schlosscafé situiert, in dem auf Wunsch Ihr Pausencatering serviert werden kann.

Das stilvolle runde Deckengewölbe der Seminarräume im Ostflügel schafft einen spannenden Kontrast zum modernen Tagungsstandard. Der Gustav Mahler-Saal mit seinen historischen Malereien wird gerne für das Catering oder als Foyer verwendet. Die vier Räume im Ostflügel bieten jeweils Platz für 50 Personen.

11 accessible seminar rooms (divided into West-, South-, and East-Rooms) have been created on the first floor of Grafenegg Castle. They meet the most modern standards and guarantee undisturbed focus.

Thanks to their special acoustic design, the rooms in the west wing serve as outstanding musical rehearsal and recording spaces as well as seminar rooms. There's space for 30 to 80 people in each room.

There's space for around 50 people in the attractive interior of each of the South Rooms. The Schlosscafé is situated next to the seminar rooms. Breaktime catering for your event is available there on request.

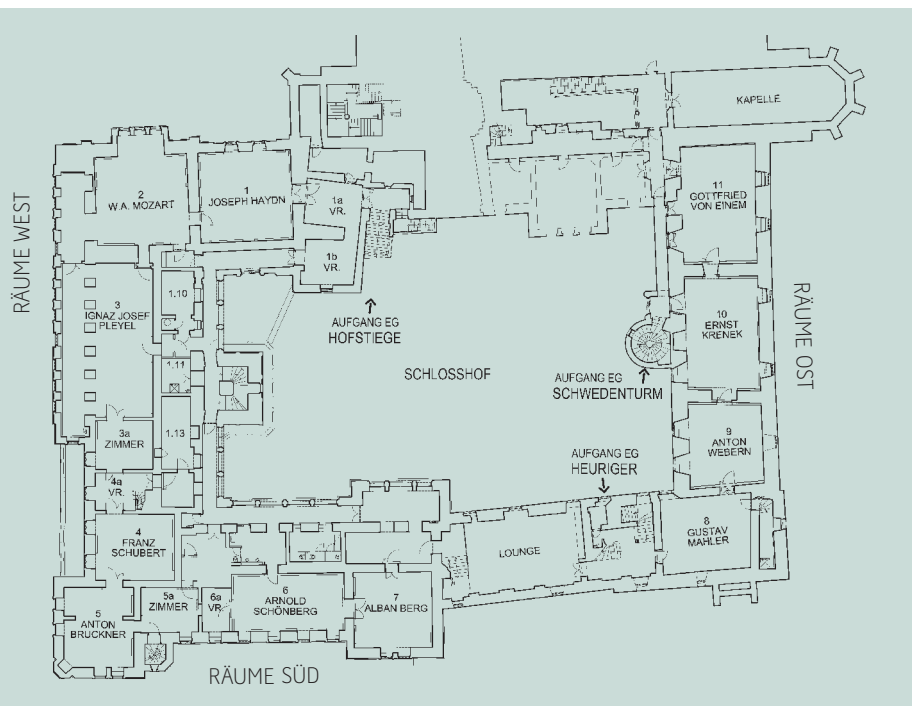
The elegant barrel-vaulted ceilings of the seminar rooms in the East Wing create a compelling contrast to the modern conference technology. We'll be pleased to offer you the Gustav Mahler Hall with its historic paintings as a catering or foyer. Each of the four rooms in the East Wing offers space for 50 people.

AUSSTATTUNG & INKLUDIERTE LEISTUNGEN

EQUIPMENT & INCLUDED SERVICES

- 40 Seminartische 1,60 x 1,80 m; 110 schwarze Stühle
- 3 Beamer (davon 1 fix installiert in Raum «W. A. Mozart»)
- Räume sind getrennt begehbar
- Personen- und Lastenaufzug Backstage






- 40 seminar tables 1.60 x 1.80 m; 110 black chairs
- 3 projectors (of which 1 permanently installed in the «W. A. Mozart» room)
- Separate access to each room
- Backstage lift (passengers and cargo)



m²

L | B | H
Maße in m | Measures in m



		m ²	L B H Maße in m Measures in m					
	EMPFANGSRAUM Reception Room 1a/1b	18	4 5 3,2	–	–	–	–	15
WEST	Joseph Haydn	64	8 8 3,1	80	30	20	50	50
	W. A. Mozart	64	8 8 3,1	80	45	24	60	70
	Ignaz Josef Pleyel	112	14 8 3	77	35	34	40	80
	EMPFANGSRAUM Reception Room 3a/4a	20	4 5 3	–	–	–	–	15
SÜD	Franz Schubert	42	6 7 3	42	21	16	–	32
	Anton Bruckner	42	6 7 3	43	18	16	33	40
	EMPFANGSRAUM Reception Room 5a	20	5 4 3	–	–	–	–	15
	EMPFANGSRAUM Reception Room 6a	20	2,5 4 3	–	–	–	–	15
	Arnold Schönberg	50	10 5 3	48	20	20	–	40
	Alban Berg	49	7 7 3	54	24	16	40	40
	Lounge	66	11 6 3,5	–	–	–	–	50
OST	Gustav Mahler*	56	7 6 3,6	40	–	–	40	40
	Anton Webern	49	7 7 3,5	42	24	22	–	30
	Ernst Krenek	70	10 7 3,5	48	40	26	–	45
	Gottfried von Einem	70	10 7 3,5	56	32	26	–	55

* Raum mit Fresken-Malerei | room with frescoes